

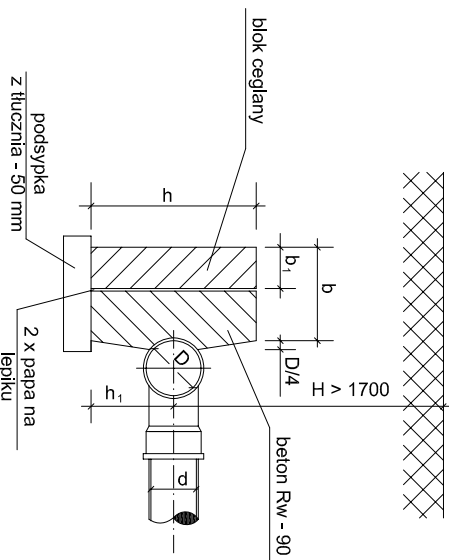
grunt spoisty,

średnica minimalna mm	h mm	h ₁ mm	l mm	b mm	b ₁ mm	a mm	objętość m ³
100	300	150	500	180	80	200	0,023
150	450	220	750	270	100	200	0,070
200	700	320	1000	360	130	300	0,196
250	900	410	1000	360	130	300	0,253
300	900	410	1500	550	200	350	0,562

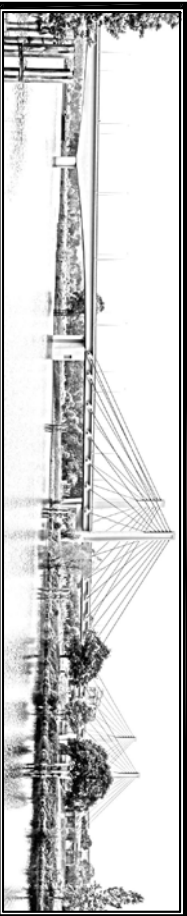
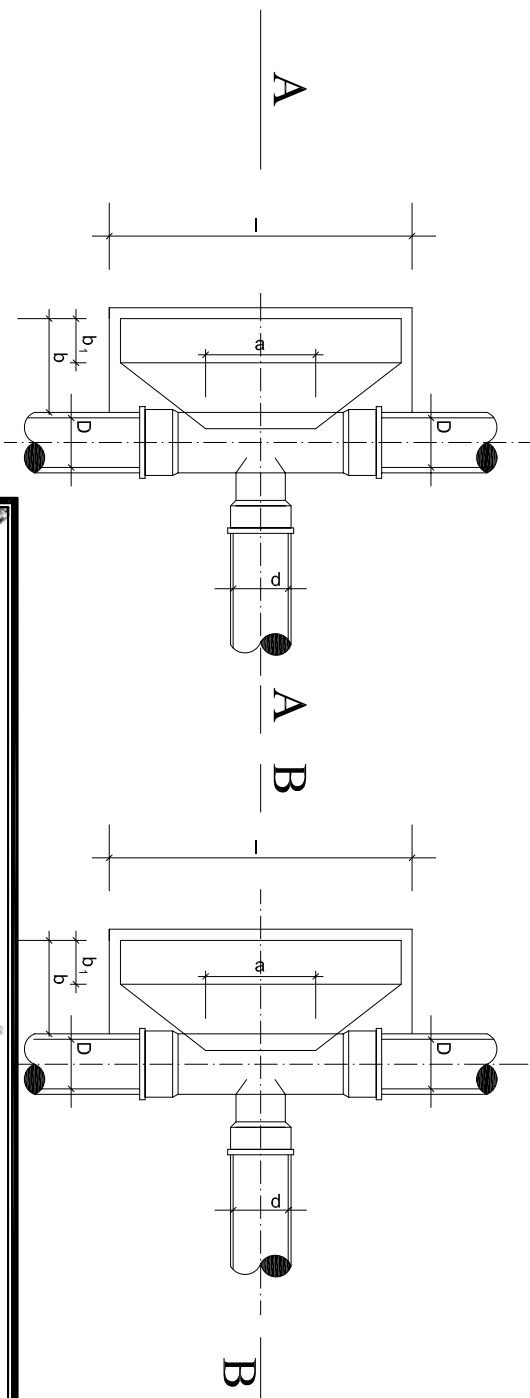
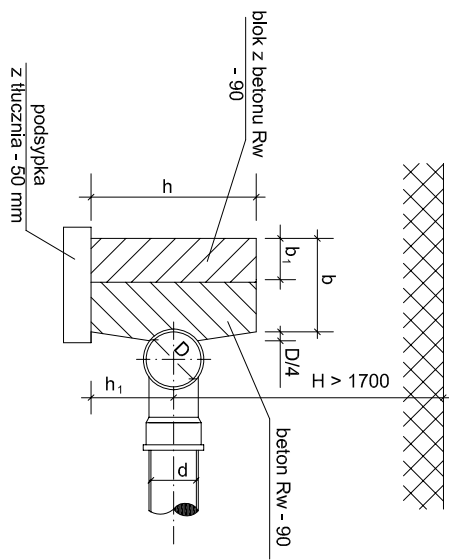
grunt sypki.

średnica minimalna mm	h mm	h ₁ mm	l mm	b mm	b ₁ mm	a mm	objętość m ³
100	300	150	500	180	80	200	0,023
150	500	240	500	180	80	200	0,038
200	650	300	750	270	100	200	0,101
250	800	370	1000	360	130	300	0,224
300	750	350	1500	550	200	350	0,468


A-A



B - B



"TRAFFIC" PRACOWNIA PROJEKTOWA DROG I MOSTÓW MACIEJ GIERSS
07-410 OSTROŁĘKA, UL. GEN. STEFANA RÓWIECKIEGO "GROTA" 9/1
kom. 510-168-863, NIP 758-210-24-68, Regon 141928879

Investor:	MIASTO OSTROLEKA ul. Plac Bema 7 07-410 Ostrołęka	
Investycja:		Budowa ul. Henryka Bobińskiego i Bolesława Leśmiana wraz z odwołaniem i osybkowaniem ulicznym oraz przebudowa sieci gazowej w Ostrołęce wój. mazowieckiej, pow. ostrołęcki
Skadunek:	11.2015	
PROJEKT WYKONAWCZY		
Okalazacja:	ul. Henryka Bobińskiego, ul. Bolesława Leśmiana, ul. Stanisława Grodzickiego oraz ul. Józefa Chełmońskiego osiedle Stacja, obręb ewidencyjny 6, jednostka ewidencyjna Miesto Ostrołęka	
Temat projektu:	Budowa ulicy Henryka Bobińskiego i ul. Bolesława Leśmiana.	
Nazwa rysunku:	nr rysunku: S-15	Stron: 1
Zastrzeżenie: wszelkie prawa wynikające z Ustawy o prawie autorskim. Dopuszczalność nie może być w całości lub w części przewidywana, użycie w celach innych niż określone w niniejszym projekcie. Wszelkie prawa zastrzeżone. Wszelkie prawa zastrzeżone. Wszelkie prawa zastrzeżone.		

ZESPÓŁ PROJEKTOWY				
branża	funkcja	imię i nazwisko	nr uprawnień	podpis
SANITARNIA	projektant	mgr inż. Grzegorz Gorczyński	MAZ.0195/PN.05/06	
	-	-	-	-